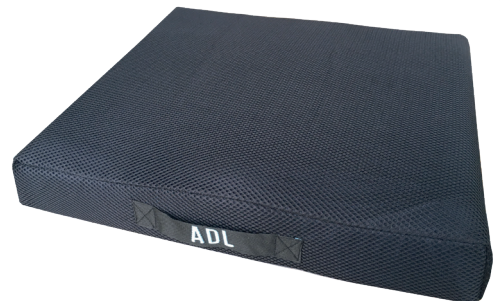
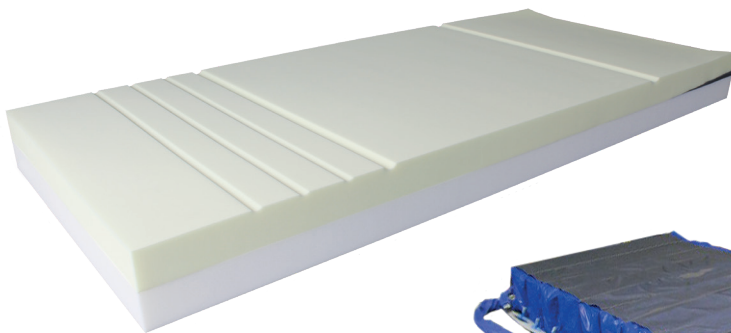




# ADL XXL

Schwerlastprodukte



## Dauerhaft den Markt begleiten.

Produktentwicklung ist ein stetiger Prozess. Deshalb befasst sich unser Produktmanagement dauerhaft mit der Weiterentwicklung und Verbesserung unserer Produkte. Dabei spielt der kontinuierliche Kontakt zum Markt eine große Rolle.

Eine adäquate Patientenversorgung zur Verbesserung der Lebensqualität ist unsere Aufgabe. In Zusammenarbeit mit den Hilfsmittelversorgern und Kostenträgern möchten wir dies individuell, effektiv und kurzfristig erfüllen.

In diesem Heft finden Sie einen Überblick über unser Kernsortiment zur Dekubitusprophylaxe und Therapieunterstützung bei Schwerlastpatienten. Bewährte Produkte sowie Neuentwicklungen für die effektive Versorgung Ihrer Patienten. Um das richtige Produkt einsetzen zu können, spielen viele Faktoren zusammen.

## Optimaler Einsatz der richtigen Produkte.

Körpergewichte, Erkrankungsgrade, Dekubitusstadien nach EPUAP (European pressure ulcer advisory panel), verschiedene Therapiemöglichkeiten und unterschiedliche technische Anforderungen wurden bei der Einteilung und Einsatzempfehlung berücksichtigt.

Ihre **ADL** GmbH



ADL in Münster



ADL in Amt Wachsenburg (Erfurt)

## Allgemeine Informationen · Dekubitus-Gradeinteilung

### Grad I

Scharf begrenzte „nicht-wegdrückbare“ Hautrötung bei intakter Haut. Richtungsweisend können auch eine Überwärmung der Haut oder eine Verhärtung oder ein Ödem auftreten. Bei dunkelhäutigen Menschen kann es zur Entfärbung der Haut kommen.

### Grad II

Teilverlust der Epidermis bis hin zur Dermis. Es handelt sich um ein oberflächliches Ulcus, welches zur Abrasion, Blase oder zum flachen Krater manifestieren kann.

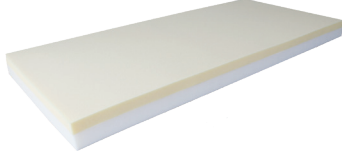
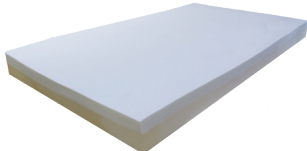
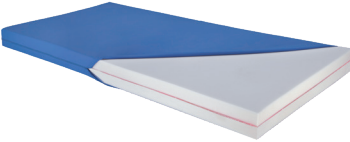
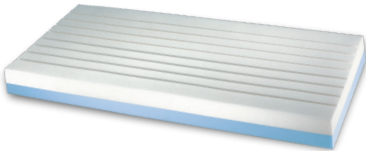

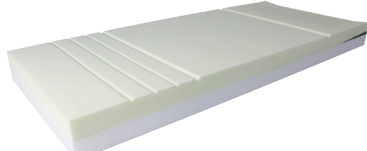




### Grad III

Schädigungen aller Hautschichten (Epidermis, Dermis und Subcutis), die bis auf, aber nicht unter die darunter liegenden Faszien (Weichteilunterschicht des Bindegewebes) reichen können, welche noch nicht betroffen sind. Klinisch zeigt sich der Dekubitus als tiefe Schädigung mit oder ohne Unterminierung des umliegenden Gewebes.

### Grad IV

Hautverlust über die gesamte Hautdicke mit ausgedehnten Gewebsnekrosen und Schädigung der Muskeln, Sehnen und Knochen. Unterminierung und Taschenbildung kommen ebenfalls häufig vor.

# Produktübersicht

Seite	Artikelname	Einsatz	
4	ADL 200 Pflegebettmatratze für Schwerlastpatienten	--	
5	ADL 270 Schaumstofftherapiematratze für Schwerlastpatienten	Grad II	
6	ADL 300 Pflegebettmatratze für Schwerlastpatienten	--	
7	Viskoplex hart Komfortmatratze für Schwerlastpatienten	--	
8	Clinisan® plus Schaumstofftherapiematratze für Schwerlastpatienten	Grad III	
9	ADL Multi Support® XXL Schaumstofftherapiematratze für Schwerlastpatienten	Grad III	
10	soft air® plus XXL wds Wechseldrucksystem zur Dekubitusprophylaxe und Therapieunterstützung	Grad IV	
11	arsos® plus air foam Hybridsystem für Schwerlastpatienten	Grad IV	
12	lenos® light Seitenlagerungssystem zur Dekubitusprophylaxe und Therapieunterstützung	Grad IV	
13	Silflex 400 Komfort- und Therapiesitzkissen	Grad IV	



## ADL 200

### Pflegebettmatratze für Schwerlastpatienten

- Für Patientengewichte von 80 bis 200 kg
- Hochwertiger viskoelastischer Schaumstoff als Liegefläche und Unterschicht aus Polyurethan-Schaumstoff
- In verschiedenen Größen erhältlich
- Netzmatratzenhülle „Tricover“, schwer entflammbar nach DIN EN 597
- Sondermaße auf Anfrage lieferbar



#### Technische Daten

	ADL 200	ADL 200	ADL 200	ADL 200
Artikelnummer	100 781	100 782	100 783	100 784
Abmessungen in cm	200 x 90 x 16	200 x 100 x 16	200 x 120 x 16	190 x 90 x 16
Material	Oberschicht: Viskoschaum · Unterschicht: Polyurethan-Schaumstoff			
Empf. Patientengewicht	80 - 200 kg (in Liegeposition)			
Garantie*	2 Jahre gegen Kuhlenbildung			
Raumgewicht	Oberschicht: 52 kg/m <sup>3</sup> · Unterschicht: 35 kg/m <sup>3</sup>			
Stauchhärte	Oberschicht: 2,5 kPa · Unterschicht: 5,5 kPa			
Bezug	Netzmatratzenhülle „Tricover“, schwer entflammbar nach DIN EN 597			
Anwendungsgebiet	Pflegebettmatratze für Schwerlastpatienten			

\* Unsere Pflegehinweise und Garantiebedingungen sind zu finden auf [www.adl-gmbh.de](http://www.adl-gmbh.de).



## ADL 270

Grad II

Schwerlastpflegebettmatratze zur Dekubitusprophylaxe und Therapieunterstützung bei mittlerem Risiko / Grad II

- Für Patientengewichte von 120 bis 270 kg
- Hochwertige Polyurethan-Viskoschaum-Kombination sorgt für Druckentlastung
- Inkl. PU-Vollbezug, feuchtigkeitsabweisend, atmungsaktiv, waschbar bis 95 °C, bedingt trocknergeeignet, schwer entflammbar nach Crib 5, Reißverschluss



Inkl. hochwertigem PU-Vollbezug



### Technische Daten

	ADL 270	ADL 270	ADL 270	ADL 270
Artikelnummer	100 403-XXL-90	100 403-XXL-100	100 403-XXL-120	100 403-XXL-140
Abmessungen in cm	200 x 90 x 17	200 x 100 x 17	200 x 120 x 17	200 x 140 x 17
Material	Oberschicht: Viskoschaum · Unterschicht: PU-Schaumstoff			
Raumgewicht	Oberschicht: 85 kg/m <sup>3</sup> · Unterschicht: 50 kg/m <sup>3</sup>			
Stauchhärte	Oberschicht: 2,7 kPa · Unterschicht: 8,0 kPa			
Bezug	PU-Vollbezug, 95 °C waschbar, bedingt trocknergeeignet, schwer entflammbar nach Crib 5			
Empf. Patientengewicht	120 - 270 kg (in Liegeposition)			
Garantie*	2 Jahre gegen Kuhlenbildung			

Anwendungsgebiet Dekubitusprophylaxe und Therapieunterstützung bei mittlerem Risiko/Grad II im Schwerlastbereich

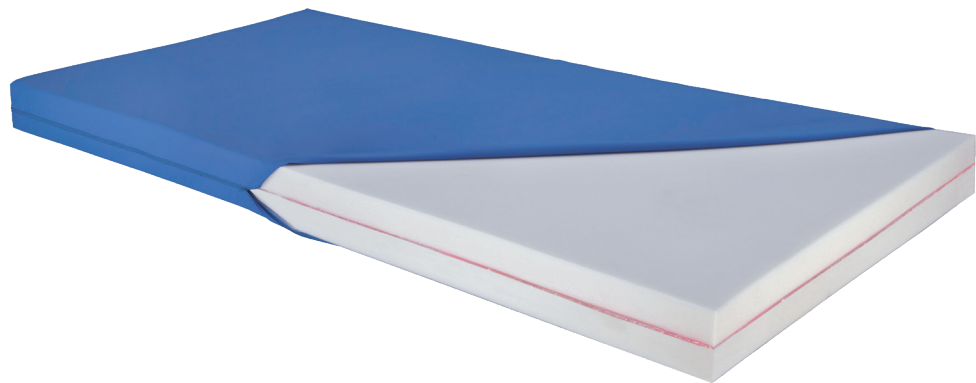
\* Unsere Pflegehinweise und Garantiebedingungen sind zu finden auf [www.adl-gmbh.de](http://www.adl-gmbh.de).



## ADL 300

### Pflegebettmatratze für Schwerlastpatienten

- Für Patientengewichte von 150 bis 300 kg
- Hoher Liegekomfort durch Sandwichkonstruktion aus Polyurethan-Schaumstoff RG50 und einer schnittfesten Gelschicht
- Reduziert dadurch den Auflagedruck auch bei höchster Belastung
- Hohe Druckverteilung auch bei geringer Höhe
- Vier verschiedene Breiten erhältlich (90 cm, 100 cm, 120 cm, 140 cm)
- Inkl. hochwertigen PU-Vollbezug mit zweiseitigem Reißverschluss, blau, bis 95 °C waschbar, bis 50 °C trocknergeeignet
- Auf Anfrage auch ohne Gel-Mittelschicht erhältlich
- Sondermaße auf Anfrage lieferbar



#### Technische Daten

	ADL 300
Artikelnummer	100 780
Abmessungen in cm	200 x 90 x 12
Material	Polyurethan-Schaumstoff
Empf. Patientengewicht	150 - 300 kg (in Liegeposition)
Garantie*	2 Jahre gegen Kuhlenbildung
Raumgewicht	50 kg/m <sup>3</sup>
Stauchhärte	4,5 kPa
Bezug	PU-Vollbezug, blau, 95 °C waschbar, bis 50 °C trocknergeeignet
Anwendungsgebiet	Pflegebettmatratze für Schwerlastpatienten

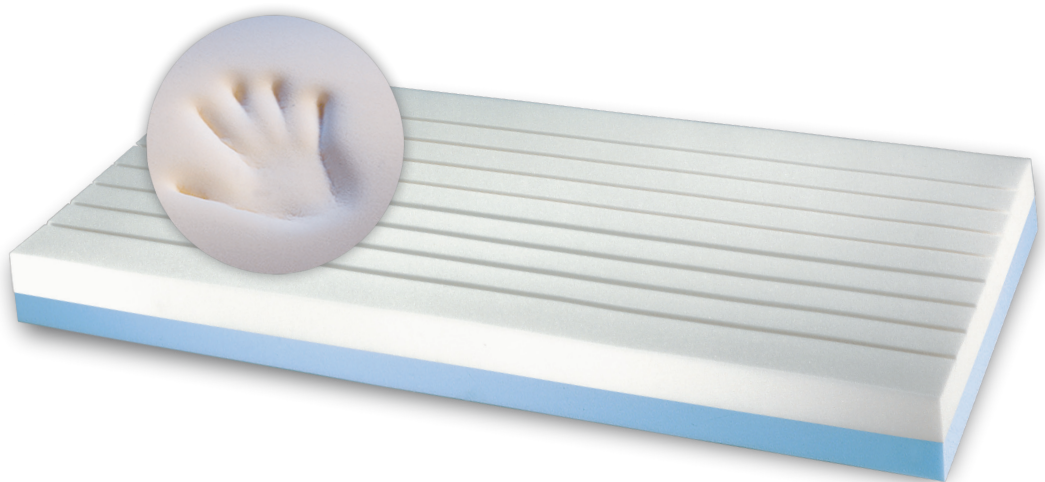
\* Unsere Pflegehinweise und Garantiebedingungen sind zu finden auf [www.adl-gmbh.de](http://www.adl-gmbh.de).

HMV-Nr.  
11.11.03.5075

## viskoplex hart

Komfortmatratze für Pflegebetten

- Für Patientengewichte von 110 bis 150 kg
- Einsetzbar im häuslichen und medizinischen Bereich
- Geeignet zur Dekubitusprophylaxe, sowie bei Rückenproblemen
- Optimale Entlastung der Muskulatur und der knöchernen Strukturen
- Anatomische Anpassung sorgt für einen erholsamen Schlaf
- Acht Längseinschnitte minimieren die Scherkräfte
- Hochwertiger viskoelastischer Schaumstoff
- Je nach Modell inklusive:
  - hochwertigem PU-Vollbezug (atmungsaktiv, feuchtigkeitsabweisend, bei 95 °C waschbar)
  - hochwertigem Medicott®-Bezug (Baumwoll-Doppeltuch, bei 60 °C waschbar)
- Sondermaße auf Anfrage



Inkl. hochwertigem  
PU-Vollbezug

### Technische Daten

	viskoplex-Matratze		
Artikelnummer	100 852	100 852-Klinik	100 852-200.100.16
Abmessungen in cm	200 x 90 x 16	200 x 90 x 16	200 x 100 x 16
Bezug	inkl. Medicott® Matratzenhülle	inkl. PU-Vollbezug, beige	inkl. Medicott® Matratzenhülle
Empf. Patientengewicht	110 - 150 kg (in Liegeposition)		
Garantie*	2 Jahre gegen Kuhlenbildung		

\* Unsere Pflegehinweise und Garantiebedingungen sind zu finden auf [www.adl-gmbH.de](http://www.adl-gmbH.de).

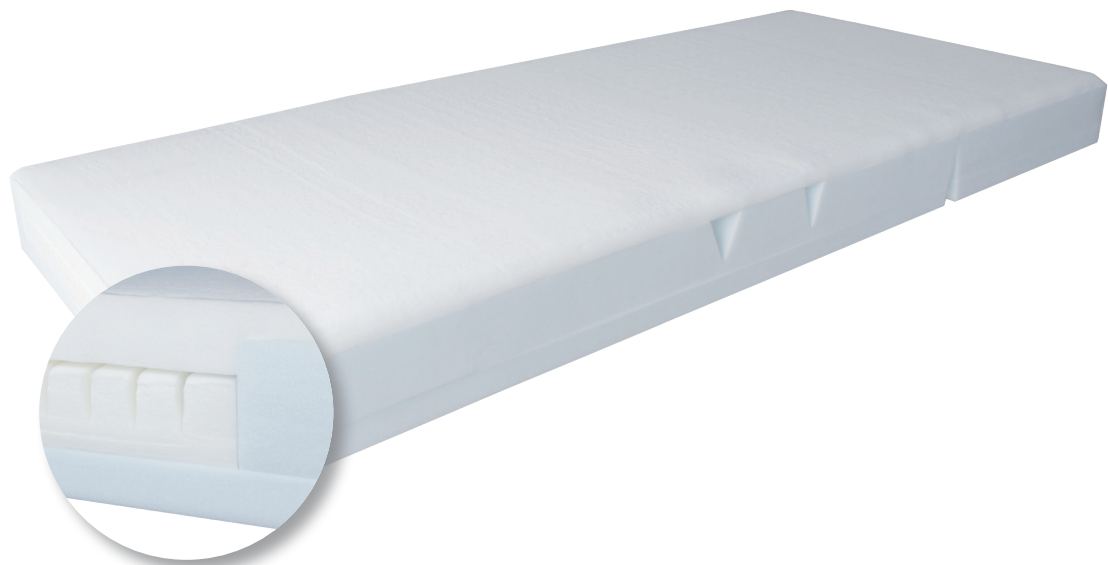
HMV-Nr.  
11.29.05.0046

## Clinisan® plus

Grad III

Schaumstoffmatratze in drei Schichten zur Dekubitusprophylaxe und Therapieunterstützung bei hohem Risiko / Grad III

- Für Patientengewichte bis 150 kg
- Dreiteilige Kombination aus fester Bodenwanne mit Seitenstabilisierung, innenliegender Würfelschicht und weicher Liegefläche
- Ideale Anpassung an den Körper durch „physiologische Knickstellen“ auch bei Bettverstellungen
- Inkl. PU-Vollbezug mit Reißverschluss, feuchtigkeitsabweisend, atmungsaktiv, bis 95 °C waschbar, bedingt trocknergeeignet, schwer entflammbar nach Crib 5
- Sondermaße auf Anfrage lieferbar



Inkl. hochwertigem PU-Vollbezug



### Technische Daten

	Clinisan® plus	Clinisan® plus
Artikelnummer	100 400-M-HART-PU	100 402-M-HART-PU
Abmessungen in cm	200 x 90 x 17	200 x 100 x 17
Material	Polyurethan	
Raumgewicht	50 kg/m <sup>3</sup>	
Stauchhärte	4,0 kPa	
Bezug	PU-Vollbezug, 95 °C waschbar, bedingt trocknergeeignet, schwer entflammbar nach Crib 5	
Empf. Patientengewicht	bis 150 kg (in Liegeposition)	
Garantie*	3 Jahre gegen Kuhlenbildung	
Anwendungsgebiet	Dekubitusprophylaxe und Therapieunterstützung bei hohem Risiko / Grad III	

\* Unsere Pflegehinweise und Garantiebedingungen sind zu finden auf [www.adl-gmbh.de](http://www.adl-gmbh.de).



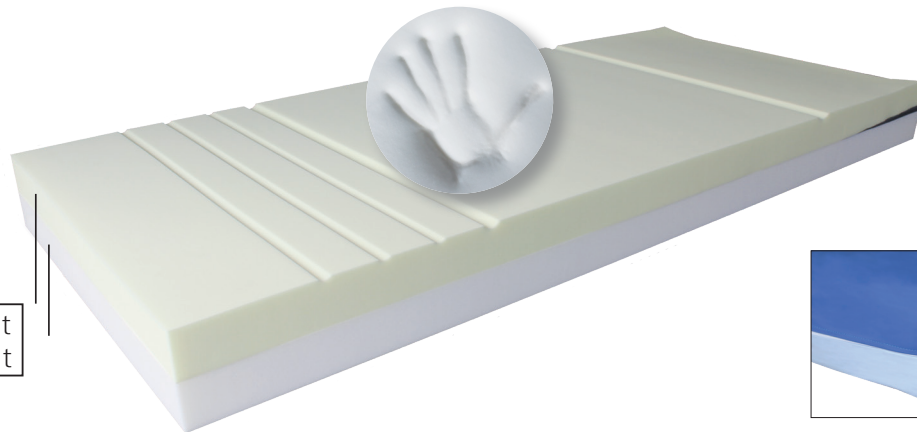


## ADL Multi Support® XXL

Viskoelastische Schaumstoffmatratze in zwei Schichten zur Dekubitusprophylaxe und Therapieunterstützung bei hohem Risiko / Grad III

Grad III

- Für Patientengewichte von 80 bis 200 kg
- Kombination aus hochwertigem Viskoschaum als Liegefläche und festem PU-Schaum als Unterschicht
- Inkl. PU-Vollbezug mit Reißverschluss, feuchtigkeitsabweisend, atmungsaktiv, bis 95 °C waschbar, bedingt trocknergeeignet, schwer entflammbar nach Crib 5



Viskoschaum-Oberschicht  
Polyurethan-Unterschicht



Inkl. hochwertigem  
PU-Vollbezug



### Technische Daten

	Multi Support XXL	Multi Support XXL	Multi Support XXL
Artikelnummer	110 405-XXL-90	110405-XXL-100	110405-XXL-120
Abmessungen in cm	200 x 90 x 16	200 x 100 x 16	200 x 120 x 16
Material	Oberschicht: Viskoschaum · Raumgewicht: 52 kg/m <sup>3</sup> · Stauchhärte: 2,5 kPa Unterschicht: PU-Schaumstoff · Raumgewicht: 35 kg/m <sup>3</sup> · Stauchhärte: 5,5 kPa		
Bezug	PU-Vollbezug, 95 °C waschbar, bedingt trocknergeeignet, schwer entflammbar nach Crib 5		
Empf. Patientengewicht	80 – 200 kg (in Liegeposition)		
Garantie*	3 Jahre gegen Kuhlenbildung		
Anwendungsgebiet	Dekubitusprophylaxe und Therapieunterstützung bei hohem Risiko / Grad III		

\* Unsere Pflegehinweise und Garantiebedingungen sind zu finden auf [www.adl-gmbH.de](http://www.adl-gmbH.de).

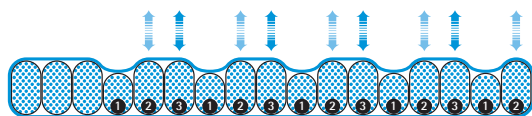
HMV-Nr.  
11.29.08.0002

## soft air® plus XXL wds

Grad IV

Großzelliges Wechseldruckersatzsystem zur Dekubitusprophylaxe und Therapieunterstützung bei sehr hohem Risiko / Grad IV

- Für Patientengewichte bis 200 kg
- Belüftung im Drei-Kammer-Prinzip
- Individuelle Druck- und Komfortregulierung
- Wahlweise statische Lagerung oder Wechseldrucklagerung möglich, daher einsetzbar bei verschiedenen Krankheitsbildern
- Geräusch- und vibrationsarm durch AVS (Anti-Vibrations-System)
- Energiesparende Start-Stopp-Automatik
- Zykluszeiten einstellbar
- Akustischer und optischer Alarm
- Memoryfunktion
- Bodenwanne
  - mit 19 einzeln herausnehmbaren Zellen
  - mikroperforierte Zellen für angenehmes Klima
  - am Bett fixierbar
- Keine Pflegebettmatratze erforderlich, da Schaumstoffmatratzenunterlage integriert
- Neu entwickelte CPR verhindert unbeabsichtigtes Öffnen
- Inkl. PU-Haube mit Rundum-Reißverschluss, atmungsaktiv, feuchtigkeitsundurchlässig, 95 °C waschbar, bis 50 °C trocknergeeignet
- Für Liegeflächen 200 x 90 cm
- Thermisch desinfizierbar, daher wiedereinsatzfähig
- Sondermaße auf Anfrage möglich



### Technische Daten

	soft air® plus XXL wds
Artikelnummer	110 401-wds-xxl
Material	PU-Nylon
Für Liegeflächen in cm	200 x 90
Garantie*	2 Jahre
Elektrische Anschlusswerte	230 V · 50 Hz/7 W
Sicherung	500 mA träge
Abmessungen (belüftet) in cm	200 x 90 x 21,5 + 5 (Schaumstoffunterlage)
Gewicht in kg	Matratze: ca. 9,1 · Aggregat: ca. 1,5 · Bezug: ca. 0,9
Reinigung	Thermische Desinfektion
Bezug	PU-Haube, atmungsaktiv, feuchtigkeitsabweisend, 95 °C waschbar, bis 50 °C trocknergeeignet
Empf. Patientengewicht	bis 200 kg (in Liegeposition)
Anwendungsgebiet	Dekubitusprophylaxe und Therapieunterstützung bei sehr hohem Risiko / Grad IV

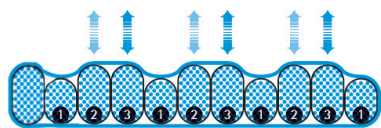
\* Unsere Pflegehinweise und Garantiebedingungen sind zu finden auf [www.adl-gmbh.de](http://www.adl-gmbh.de).

## arsos® plus

Grad IV

Großzelliges Wechsedruckersatzsystem zur Dekubitusprophylaxe und Therapieunterstützung bei sehr hohem Risiko / Grad IV. Einzigartige, patentierte Konstruktion der Luft-Schaum-Zellen. Speziell für Adipositas-Patienten.

- Geeignet für den Einsatz in der Schmerztherapie
- Für Patientengewichte von 150 bis 250 kg
- Pumpaggregat dexos® light wds
- Belüftung im Drei-Kammer-Prinzip
- Individuelle Druckregulierung
- Wahlweise statische Lagerung oder Wechsedrucklagerung möglich, daher einsetzbar bei verschiedenen Krankheitsbildern
- Geräusch- und vibrationsarm durch AVS (Anti-Vibrations-System)
- Energiesparende Start-Stopp-Automatik
- Zykluszeiten einstellbar
- Akustischer und optischer Alarm
- 13 einzeln herausnehmbare PU-Zellen mit integriertem Zellkern aus PU-Schaumstoff-Konstruktion mit verstärkter Randzone
- Inkl. PU-Haube, atmungsaktiv, feuchtigkeitsundurchlässig, 95 °C waschbar, bis 50 °C trocknergeeignet
- Für Liegeflächen 200 x 90 cm
- Thermisch desinfizierbar, daher wiedereinsatzfähig
- Memoryfunktion
- Stromausfallalarm
- Sondermaße auf Anfrage möglich



### Technische Daten

	arsos® plus
Artikelnummer	111 550-DL-wds
Material	Matratze: Polyurethan · Aggregat: Kunststoffgehäuse
Für Liegeflächen in cm	200 x 90
Garantie*	2 Jahre
Elektrische Anschlusswerte	230 V · 50 Hz/7 W
Sicherung	500 mA träge
Abmessungen (belüftet) in cm	200 x 90 x 21
Gewicht in kg	Matratze: ca. 18,0 · Aggregat: ca. 1,5 · Bezug: ca. 0,9
Reinigung	Thermische Desinfektion
Bezug	PU-Haube, atmungsaktiv, feuchtigkeitsabweisend, 95 °C waschbar, bis 50 °C trocknergeeignet
Empf. Patientengewicht	150 - 250 kg (in Liegeposition)
Anwendungsgebiet	Dekubitusprophylaxe und Therapieunterstützung bei sehr hohem Risiko / Grad IV, zur Versorgung von Adipositas-Patienten, Schmerztherapie

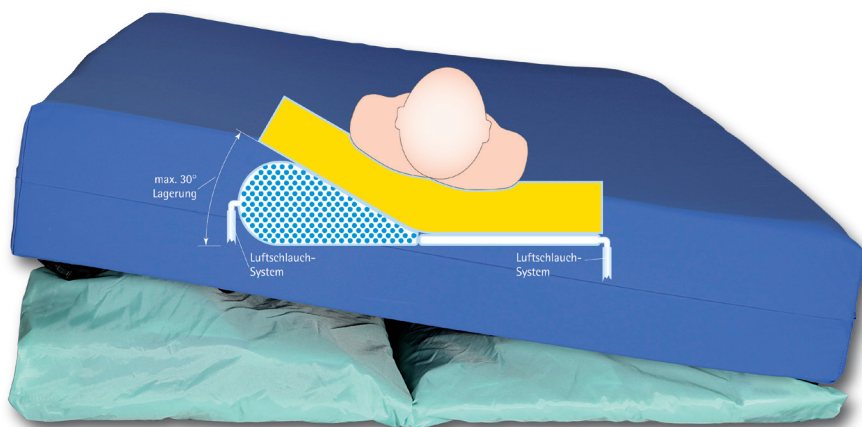
\* Unsere Pflegehinweise und Garantiebedingungen sind zu finden auf [www.adl-gmbh.de](http://www.adl-gmbh.de).

## lenos® light

Grad IV

30°- Lagerungssystem für verschiedene Positionen und Intervalle zur Dekubitusprophylaxe und Therapieunterstützung bei sehr hohem Risiko / Grad IV sowie für spezielle Krankheitsbilder.

- lenos® light Aggregat
  - Wahlweise Rechts-Links-Lagerung und Rückenfunktion einstellbar
  - Lagerungszyklen wahlweise auf eine oder zwei Stunden wählbar
  - Lagerungswinkel durch regulierbare Belüftungszeiten veränderbar
- lenos® light Auflage
  - Zwei verbundene PU-Luftbälge zur Belüftung bis 30°
  - Zur Unterstützung der 30°-Lagerung
  - Als Ergänzung verschiedener luftinsoufflierter- oder Schaumstofflagerungssysteme einsetzbar
  - Bezug zur Befestigung an Schaumstoffmatratzen aus hochwertiges Polyurethan, feuchtigkeitsabweisend, atmungsaktiv, 95 °C waschbar, bis 50 °C trocknergeeignet
  - Die Auflage ist thermisch desinfizierbar, daher wiedereinsatzfähig



### Technische Daten



	lenos® light	Bezug
Artikelnummer	111 350	111 305
Material	Matratze: Polyurethan · Aggregat: Kunststoffgehäuse	Polyurethan
Für Liegeflächen in cm	200 x 100	200 x 100
Garantie*	2 Jahre	--
Elektrische Anschlusswerte	230 V · 50 Hz/22 W	--
Sicherung	2A träge	--
Abmessungen (belüftet) in cm	200 x 80	200 x 90 x 16
Gewicht in kg	Unterlage: ca. 1,0 · Aggregat: ca. 1,5	ca. 0,9
Reinigung	Thermische Desinfektion	95 °C waschbar, bis 50 °C trocknergeeignet
Empf. Patientengewicht	bis 250 kg mit geeigneter Schwerlast-Matratze	--
Anwendungsgebiet	30°-Lagerung zur Dekubitusprophylaxe und Therapieunterstützung bei sehr hohem Risiko / Grad IV	Bezug zur Befestigung der lenos® light Auflage auf Schaumstoffmatratzen

\* Unsere Pflegehinweise und Garantiebedingungen sind zu finden auf [www.adl-gmbh.de](http://www.adl-gmbh.de).

HMV-Nr.  
11.39.02.3002

## silflex 400

Komfortsitzkissen aus Gel- und PU-Schaumstoff zur Dekubitusprophylaxe und Therapieunterstützung bei sehr hohem Risiko / Grad IV

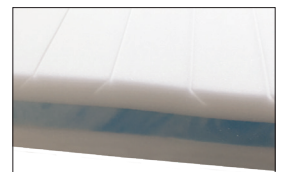
Grad IV

bis 150 kg  
Körpergewicht

- Für Personen von 30 bis 150 kg Körpergewicht
- Kombination aus einer festen Unterschicht aus PU-Schaum zur Stabilisierung, einem hochwertigen Gelschaum als Mittelschicht und einer weichen, bequemen Sitzfläche mit Einschnitten aus PU-Schaum
- Die „Sandwich-Bauweise“ reduziert den Auflagedruck auch bei höchster Belastung
- Glatte Sitzoberfläche mit rhombenförmigen Längseinschnitten führen zur Verringerung der Scherkräfte
- Abnehmbarer Bezug, Oberschicht der Sitzfläche aus 3D-Mesh-Gewebe (190 g/m<sup>2</sup>) zur Klimaregulierung und Innenschicht aus feuchtigkeitsabweisendem PU-Material (120 g/m<sup>2</sup>), Unterseite des Sitzkissenbezuges aus rutschhemmendem PU-Material (150 g/m<sup>2</sup>), Bezug bis 95 °C waschbar und bedingt trocknergeeignet
- 2 Jahre Garantie\* gegen Kühlenbildung



Abnehmbarer Bezug mit Mesh-Gewebe



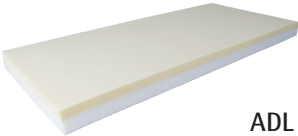
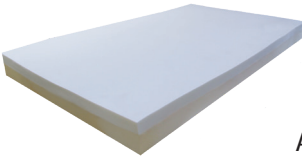
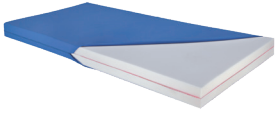
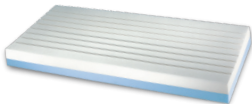

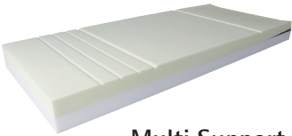




Aufbau

### Technische Daten

Art. Nr.	EAN-Code	Abmessung (B x T x H)	Empf. Patientengewicht
<b>silflex 400</b>			
160 486	4260338540128	42 x 42 x 10 cm	30 - 150 kg
160 487	4260338540135	40 x 40 x 10 cm	30 - 150 kg
160 488	4260338540142	45 x 40 x 10 cm	30 - 150 kg
160 489	4260338540159	45 x 45 x 10 cm	30 - 150 kg
160 490	4260338540197	45 x 50 x 10 cm	30 - 150 kg
160 491	4260338540166	48 x 45 x 10 cm	30 - 150 kg
160 492	4260338540203	50 x 43 x 10 cm	30 - 150 kg
160 493	4260338540210	52 x 42 x 10 cm	30 - 150 kg
160 494	4260338540227	52 x 44 x 10 cm	30 - 150 kg
160 495	4260338540234	56 x 46 x 10 cm	30 - 150 kg

\* Unsere Pflegehinweise und Garantiebedingungen sind zu finden auf [www.adl-gmbh.de](http://www.adl-gmbh.de)

# Produktmatrix

Matratzen und Systeme	Empfohlenes Patientengewicht (maximal)				
	150 kg	200 kg	250 kg	270 kg	300 kg
 ADL 200		●			
 ADL 270				●	
 ADL 300					●
 Viskoplex hart	●				
 Clinisan® plus	●				
 Multi Support XXL		●			
 soft air® plus XXL wds		●			
 arsos® plus			●		
 lenos® light			●		
 Silflex 400	●				

Empfohlener Dekubitus-Grad			Funktion			
Bis Grad II	Bis Grad III	Bis Grad IV	Schmerztherapie	WDS	Weichlagerung	Standardmatratze
						●
						●
						●
			●		●	
	●		●		●	
	●		●		●	
		●		●		
		●	●	●		
		●				
●			●			

Ein Unternehmen der ADL Gruppe:

**ADL® GmbH**  
Im Flürchen 1  
99334 Amt Wachsenburg  
Germany

Telefon: +49 (0) 36202 7519-0  
Telefax: +49 (0) 36202 7519-12

E-Mail: [info@adl-gmbh.de](mailto:info@adl-gmbh.de)  
Internet: [www.adl-gmbh.de](http://www.adl-gmbh.de)

©copyright by ADL GmbH®  
Stand 03/2021

